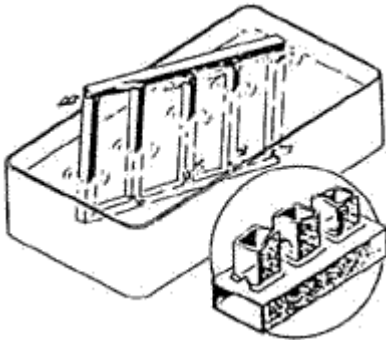


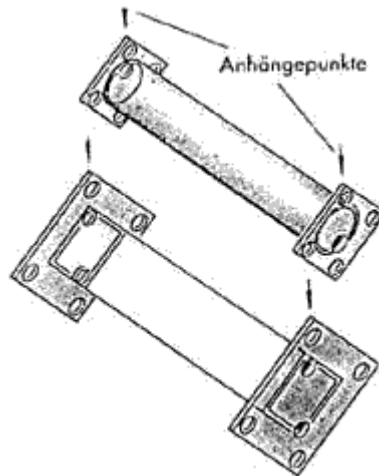
Was es möglichst einzuhalten gilt:

Zulauf- und Entlüftungsöffnungen



Wenn innen gebohrt: Verzinker informieren. Wichtig: fehlende Löcher führen zu Moferioldeformationen und Unfällen (Haftung).

Anhängemöglichkeiten



Ausreichende Grösse und Anzahl Zulauf- und Entlüftungsöffnungen

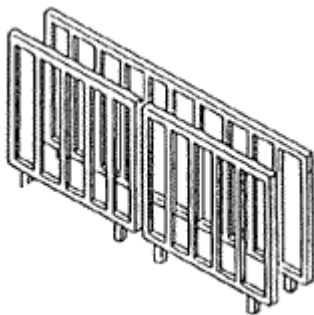
Faustregel

1. Schlosserteile:
Geländer aus Rohren
Entlüftung oben mind. 6mm Ø
Zinkausfluss unten mind. 10mm Ø
2. Stahlbauteile:
Stützen aus Rohrprofilen

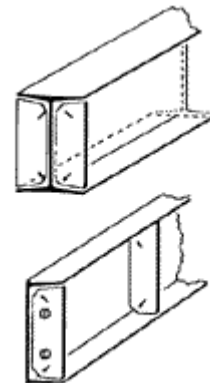
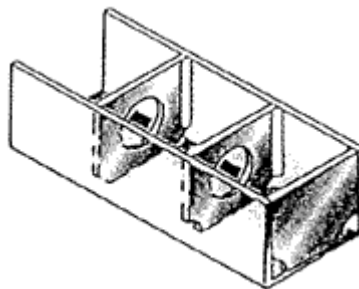
	1 x 30 mm
Luftaustritt oben	Ø
	2 x 20 mm
	Ø
	1 x 40 mm
Zinkausfluss unten	Ø
	2 x 30 mm
	Ø
3. Anordnung der Löcher:
Löcher diagonal anordnen, bündig mit dem Innen-Rohrmantel

Grosse Löcher ergeben bessere Qualität und Optik

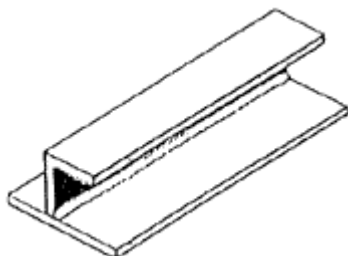
Zweidimensionale Bauteile



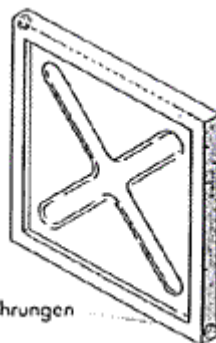
Öffnungen und Aussparungen



Profile richtig verschweissen



Ausdehnungsmöglichkeiten



Hinweise:

Bewegliche Teile und Scharniere können gängig gemacht werden. Über notwendige Toleranzen informieren wir sie gerne.

Gewindeteile können nach dem Feuerverzinken durch Erwärmung und Ausbürstung des Zinks wieder gängig gemacht werden.